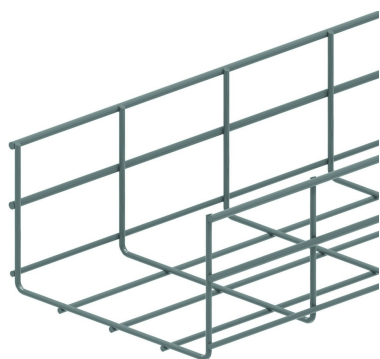


# VFU110

## Gitterbahn für schwerlast

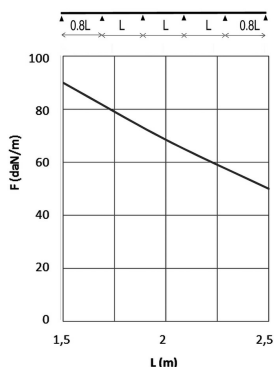


Gitter: 50 x 100 mm  
Draht: Ø 4.50 mm und 5.50 mm

Referenz	Oberfläche	↑ mm	↔ mm	→  ← mm	↔ mm	kg/m	📦	Einheit
<b>VFU110.200</b>	SZ	110	199		3000	1,780	30	M
<b>VFU110.300</b>	SZ	110	299		3000	2,120	30	M
<b>VFU110.400</b>	SZ	110	399		3000	2,470	30	M
<b>ZAVFU110.200</b>	DF	110	200		3000	1,780	30	M
<b>ZAVFU110.300</b>	DF	110	300		3000	2,120	30	M
<b>ZAVFU110.400</b>	DF	110	400		3000	2,470	30	M

### BELASTUNGSDIAGRAMM

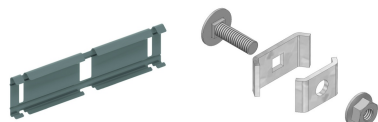
Diese Grafik gibt die maximal zulässige, gleichmäßig verteilte Belastung für mehrfache Belastungsunterstützung an. Sie erfüllen die Norm IEC 61537 mit einer Verbindung bei 1/5 des Unterstützungsabstands und mit einer Endspannweite mit dem Faktor 0,8 des Unterstützungsabstands. Wenn die Verbindung sich in der Mitte der Überspannung befindet, muss eine angepasste Belastung mit dem Faktor 0,7 der genannten Werte berücksichtigt werden.



F = zulässige Kabelbelastung (daN/m)  
L = Stützabstand (m)  
. Durchbiegung (m) = L/100

Nutzbare Innenhöhe: Außenhöhe - 9mm  
Nutzbare Innenbreite: Außenbreite - 17 mm

### Zu befestigen mit:



Verbinder  
klipsbar für  
VFU(L)  
KPVF

Verbinder  
universal  
VFK

### Legenden Oberfläche

- SZ = Sendzimir
- DF = Defender