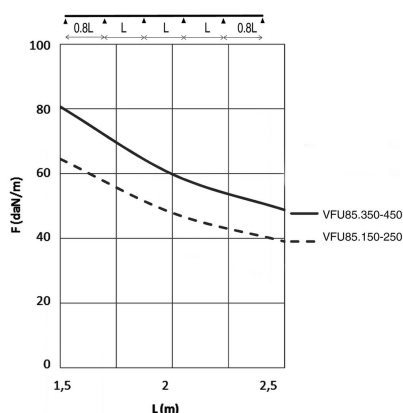
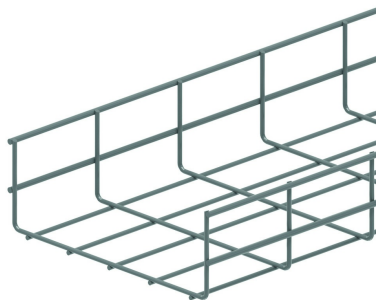


# VFU85

## Gitterbahn für schwerlast

Gitter: 50 x 100 mm  
Draht: Ø 4.50 mm und 5.50 mm



Referenz	Oberfläche	↑ mm	↔ mm	→  ← mm	↔ mm	kg/m	📦	Einheit
<b>VFU85.150</b>	SZ	85	148		3000	1,430	30	M
<b>VFU85.250</b>	SZ	85	248		3000	1,780	30	M
<b>VFU85.350</b>	SZ	85	348		3000	2,120	30	M
<b>VFU85.450</b>	SZ	85	448		3000	2,470	30	M
<b>ZAVFU85.150</b>	DF	85	150		3000	1,430	30	M
<b>ZAVFU85.250</b>	DF	85	250		3000	1,780	30	M
<b>ZAVFU85.350</b>	DF	85	350		3000	2,120	30	M
<b>ZAVFU85.450</b>	DF	85	450		3000	2,470	30	M

### BELASTUNGS DIAGRAMM

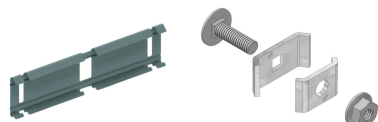
Diese Grafik gibt die maximal zulässige, gleichmäßig verteilte Belastung für mehrfache Belastungsunterstützung an. Sie erfüllen die Norm IEC 61537 mit einer Verbindung bei 1/5 des Unterstützungsabstands und mit einer Endspannweite mit dem Faktor 0,8 des Unterstützungsabstands. Wenn die Verbindung sich in der Mitte der Überspannung befindet, muss eine angepasste Belastung mit dem Faktor 0,7 der genannten Werte berücksichtigt werden.

F = zulässige Kabelbelastung (daN/m))

L = Stützabstand (m)

Max. Durchbiegung (m) = L/100

### Zu befestigen mit:



Verbinder  
klipsbar für  
VFU(L)  
KPVF

Verbinder  
universal  
VFK

Nutzbare Innenhöhe: Außenhöhe - 9mm

Nutzbare Innenbreite: Außenbreite - 17 mm

### Legenden Oberfläche

- SZ = Sendzimir

- DF = Defender