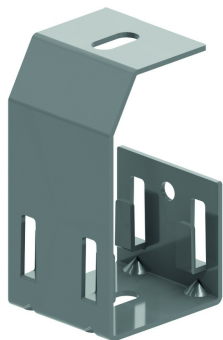


# OBGVF

## Offener C-Bügel für VFU(L)



Max. Belastung: 15 daN

Referenz	↕ mm	↔ mm	→  ← mm	↔ mm	kg/stk	📦	Einheit
<b>OBGVF050</b>	135	55			0,175	12	STK
<b>OBGVF100</b>	135	102			0,245	12	STK

Zu befestigen mit Gewindestange TIM6 oder TIM8.

Max. Belastung (in daN): Gleichmäßig verteilte Last über die gesamte Breite des Auslegers.

