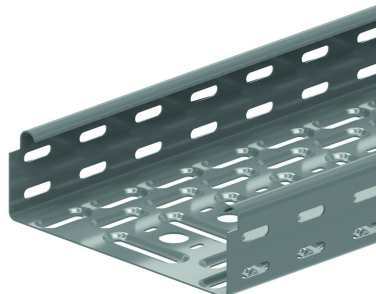


# KBSI60

## Kabelrinne mit integrierten Verbinder

Mit integrierten Verbindern  
Längs- und Querlochung  
Gebördelt



Referenz	↑ mm	↔ mm	→  ← mm	↔ mm	kg/m	⊞	Einheit
<b>KBSI60.075.125</b>	60	75	1,25	3000	1,815	60	M
<b>KBSI60.100.125</b>	60	100	1,25	3000	2,089	60	M
<b>KBSI60.150.125</b>	60	150	1,25	3000	2,525	30	M
<b>KBSI60.200.125</b>	60	200	1,25	3000	2,974	30	M
<b>KBSI60.300.125</b>	60	300	1,25	3000	3,867	30	M
<b>KBSI60.400.125</b>	60	400	1,25	3000	4,804	30	M
<b>KBSI60.500.125</b>	60	500	1,25	3000	5,726	30	M
<b>KBSI60.600.125</b>	60	600	1,25	3000	6,655	30	M

### BELASTUNGSDIAGRAMM

Diese Grafik gibt die maximal zulässige, gleichmäßig verteilte Belastung für mehrfache Belastungsunterstützung an. Sie erfüllen die Norm IEC 61537 mit Verbindung auf der Mitte des Unterstützungsabstands und mit einer Endspannweite von 0,8 mal der Unterstützungsabstand.

F = zulässige Kabelbelastung (daN/m)

L = Stützabstand (m)

Max. Durchbiegung (m) = L/100

Andere Längen auf Anfrage: max. 6 m in Schritten von 100 mm. Auf drei Arten zu befestigen: -KBVCL -VM6.10 -VMK6.10 (=RBK6.10 & RM6)