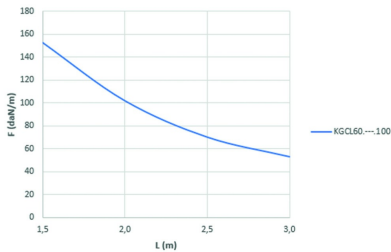
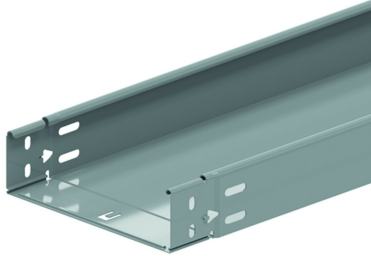


KGCL60

Kabelrinne ungelocht, klickbar

Klickbare Enden
Geschlossener Boden
Gebördelt



	1,5	2,0	2,5	3,0
KGCL60....100	152,5	101,7	69,9	52,8

Referenz	Oberfläche	↑ mm	↔ mm	→ ← mm	↔ mm	kg/m	Einheit	Einheit
KGCL60.075.100	SZ	60	75	1	3000	1,700	60	M
KGCL60.100.100	SZ	60	100	1	3000	1,900	60	M
KGCL60.150.100	SZ	60	150	1	3000	2,300	30	M
KGCL60.200.100	SZ	60	200	1	3000	2,700	30	M
KGCL60.300.100	SZ	60	300	1	3000	3,500	30	M
KGCL60.400.100	SZ	60	400	1	3000	4,300	30	M
ZMKGCL60.075.100	DF	60	75	1	3000	1,700	30	M
ZMKGCL60.100.100	DF	60	100	1	3000	1,900	30	M
ZMKGCL60.150.100	DF	60	150	1	3000	2,300	30	M
ZMKGCL60.200.100	DF	60	200	1	3000	2,700	30	M
ZMKGCL60.300.100	DF	60	300	1	3000	3,500	30	M
ZMKGCL60.400.100	DF	60	400	1	3000	4,300	30	M

BELASTUNGSDIAGRAMM

Diese Grafik gibt die maximal zulässige, gleichmäßig verteilte Belastung für mehrfache Belastungsunterstützung an. Sie erfüllen die Norm IEC 61537 mit Verbindung auf der Mitte des Unterstützungsabstands und mit einer Endspannweite von 0,8 mal der Unterstützungsabstand.

F = zulässige Kabelbelastung (daN/m)

L = Stützabstand (m)

Max. Durchbiegung (m) = L/100

Legenden Oberfläche

- SZ = Sendzimir
- DF = Defender