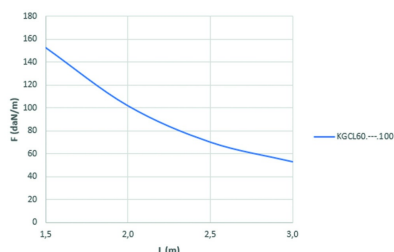
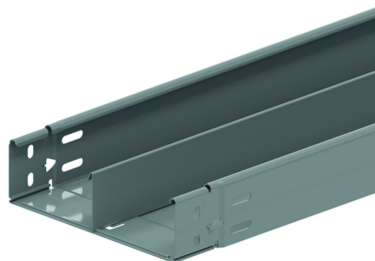


# KGCL60S

## Kabelrinne ungelocht, klickbar, mit SIN

Klickbare Enden  
Geschlossener Boden  
Gebördelt



	1,5	2,0	2,5	3,0
KGCL60.---.100	152,5	101,7	69,9	52,8

Referenz	Oberfläche	↑ mm	↔ mm	→  ← mm	↔ mm	kg/m	📦	Einheit
<b>KGCL60.075.100S13</b>	SZ	60	75	1	3000	2,211	30	M
<b>KGCL60.100.100S12</b>	SZ	60	100	1	3000	2,411	30	M
<b>KGCL60.100.100S13</b>	SZ	60	100	1	3000	2,411	30	M
<b>KGCL60.150.100S12</b>	SZ	60	150	1	3000	2,811	30	M
<b>KGCL60.150.100S13</b>	SZ	60	150	1	3000	2,811	30	M
<b>KGCL60.150.100S23</b>	SZ	60	150	1	3000	3,322	30	M
<b>KGCL60.200.100S12</b>	SZ	60	200	1	3000	3,211	30	M
<b>KGCL60.200.100S13</b>	SZ	60	200	1	3000	3,211	30	M
<b>KGCL60.200.100S23</b>	SZ	60	200	1	3000	3,722	30	M
<b>KGCL60.300.100S12</b>	SZ	60	300	1	3000	4,011	30	M
<b>KGCL60.300.100S13</b>	SZ	60	300	1	3000	4,011	30	M
<b>KGCL60.300.100S23</b>	SZ	60	300	1	3000	4,522	30	M
<b>KGCL60.400.100S12</b>	SZ	60	400	1	3000	4,811	30	M
<b>KGCL60.400.100S13</b>	SZ	60	400	1	3000	4,811	30	M
<b>KGCL60.400.100S23</b>	SZ	60	400	1	3000	5,322	30	M
<b>ZMKGCL60.075.10S12</b>	DF	60	75	1	3000	2,211	30	M
<b>ZMKGCL60.075.10S13</b>	DF	60	75	1	3000	2,211	30	M
<b>ZMKGCL60.100.10S12</b>	DF	60	100	1	3000	2,411	30	M
<b>ZMKGCL60.100.10S13</b>	DF	60	100	1	3000	2,411	30	M
<b>ZMKGCL60.150.10S12</b>	DF	60	150	1	3000	2,811	30	M
<b>ZMKGCL60.150.10S13</b>	DF	60	150	1	3000	2,811	30	M
<b>ZMKGCL60.150.10S23</b>	DF	60	150	1	3000	3,322	30	M
<b>ZMKGCL60.200.10S12</b>	DF	60	200	1	3000	3,211	30	M
<b>ZMKGCL60.200.10S13</b>	DF	60	200	1	3000	3,211	30	M
<b>ZMKGCL60.200.10S23</b>	DF	60	200	1	3000	3,722	30	M
<b>ZMKGCL60.300.10S12</b>	DF	60	300	1	3000	4,011	30	M
<b>ZMKGCL60.300.10S13</b>	DF	60	300	1	3000	4,011	30	M
<b>ZMKGCL60.300.10S23</b>	DF	60	300	1	3000	4,522	30	M
<b>ZMKGCL60.400.10S12</b>	DF	60	400	1	3000	4,811	30	M
<b>ZMKGCL60.400.10S13</b>	DF	60	400	1	3000	4,811	30	M
<b>ZMKGCL60.400.10S23</b>	DF	60	400	1	3000	5,322	30	M

### BELASTUNGSDIAGRAMM

Diese Grafik gibt die maximal zulässige, gleichmäßig verteilte Belastung für mehrfache Belastungsunterstützung an. Sie erfüllen die Norm IEC 61537 mit Verbindung auf der Mitte des Unterstützungsabstands und mit einer Endspannweite von 0,8 mal der Unterstützungsabstand.

F = zulässige Kabelbelastung (daN/m)

L = Stützabstand (m)

Max. Durchbiegung (m) = L/100

S12: 1 Trennsteg auf 1/2 eingeschweißt

S13: 1 Trennsteg auf 1/3 eingeschweißt

S23: 2 Trennstege auf je 1/3 eingeschweißt

**Legenden Oberfläche**

- SZ = Sendzimir
- DF = Defender