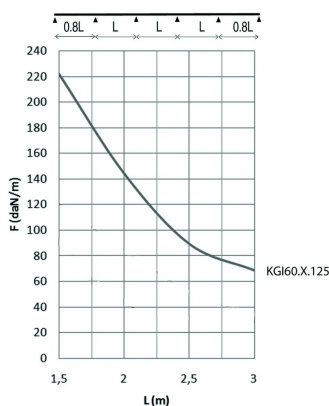
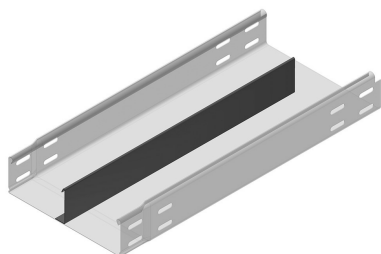


KGI60S

KGI mit SIN



Ungelocht
Gebördelt

Auf Anfrage: Höhe 35 mm

Standardausführung

Sendzimir verzinkt

HD	Referenz	↑ mm	↔ mm	→ ← mm	↔ mm	kg/m	📦	Lager	Einheit
-	KGI60.300.125S12	60	300	1,25	3000	4,811	30		M
-	KGI60.300.125S13	60	300	1,25	3000	4,811	30		M
-	KGI60.300.125S23	60	300	1,25	3000	5,322	30		M
-	KGI60.400.125S12	60	400	1,25	3000	5,811	30		M
-	KGI60.400.125S13	60	400	1,25	3000	5,811	30		M
-	KGI60.400.125S23	60	400	1,25	3000	6,322	30		M
-	KGI60.500.125S12	60	500	1,25	3000	6,811	30		M
-	KGI60.500.125S13	60	500	1,25	3000	6,811	30		M
-	KGI60.500.125S23	60	500	1,25	3000	7,322	30		M
-	KGI60.600.125S12	60	600	1,25	3000	7,811	30		M
-	KGI60.600.125S13	60	600	1,25	3000	7,811	30		M
-	KGI60.600.125S23	60	600	1,25	3000	8,322	30		M

BELASTUNGSDIAGRAMM

Diese Grafik gibt die maximal zulässige, gleichmäßig verteilte Belastung für mehrfache Belastungsunterstützung an. Sie erfüllen die Norm IEC 61537 mit Verbindung auf der Mitte des Unterstützungsabstands und mit einer Endspannweite von 0,8 mal der Unterstützungsabstand.

F = zulässige Kabelbelastung (daN/m)

L = Stützabstand (m)

Max. Durchbiegung (m) = L/100

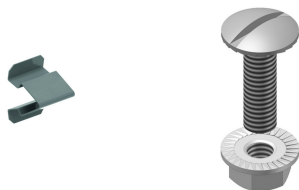
S12: 1 Trennsteg auf 1/2 eingeschweißt

S13: 1 Trennsteg auf 1/3 eingeschweißt

S23: 2 Trennstege auf je 1/3 eingeschweißt

Bei Breiten > 400 in Kombination mit einer Abdeckung: Bitte bei der Bestellung explizit angeben.

Zu befestigen mit:



Schnellverbinder
KBSI
KBV

Flachrundkopfschraube
mit Flanschmutter
VM