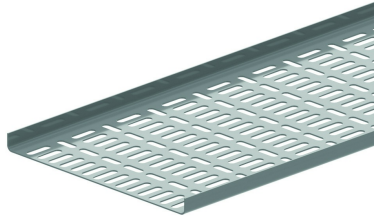


NATO15

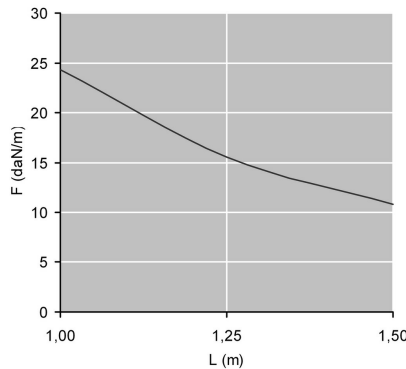
Schiffskabelrinne Längs-/Querlochung

Längs- und Querlochung
Nicht gebördelt



Standardausführung	Sendzimir verzinkt
Ausführung Option	Tauchfeuerverzinkt
Ausführung Option PE	Polyester-Pulverbeschichtung

HD Referenz	↑ mm	↔ mm	→ ← mm	↔ mm	kg/m	📦	Lager	Einheit
HD NATO15.050.125	15	50	1,25	2000	0,730	40	X	M
HD NATO15.100.125	15	100	1,25	2000	1,050	20	X	M
HD NATO15.150.125	15	150	1,25	2000	1,350	20	X	M
HD NATO15.200.125	15	200	1,25	2000	1,700	20	X	M
HD NATO15.300.125	15	300	1,25	2000	2,400	20	X	M



BELASTUNGSDIAGRAMM

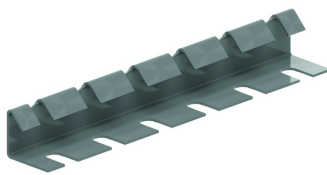
Durchgehender Träger. Belastungen gleichmässig verteilt. Anschlussbleche 1/5 der Spannweite vom Stützpunkt entfernt. Sicherheits-Koeffizient = 2.

F = zulässige Kabelbelastung (daN/m)

L = Stützabstand (m)

L/200 = Durchbiegung (m)

Zu befestigen mit:



Verbinder
V15.200