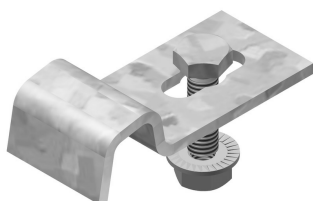


# KLLBK

## Befestigungsklemme für KLL



Für die Befestigung der Kabelleiter auf der Konsole.

Standardausführung	Sendzimir verzinkt
Ausführung Option	Tauchfeuerverzinkt
Ausführung Option PE	Polyester-Pulverbeschichtung

HD	Referenz	↕ mm	↔ mm	→  ← mm	↔ mm	kg/stk	📦	Lager	Einheit
HD	<b>KLLBK25</b>	13	25			0,040	20		STK
HD	<b>KLLBK40</b>	13	40			0,098	20		STK

Abgabe nur in vollen Verpackungseinheiten.

KLLBK25: mitgeliefert Schraube B6.20 und Mutter RM6

KLLBK40: mitgeliefert Schraube B8.20 und Mutter PNP08

Anzahl: 2 Stück pro Konsole

