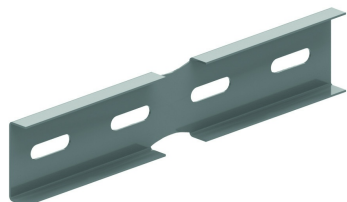


KLLDSH

Gelenkverbinder horizontal für KLL



| Referenz | Oberfläche | ↕ mm | ↔ mm | → ← mm | ↔ mm | kg/stk | 📦 | Einheit |
|--------------------|------------|---------|---------|------------|---------|--------|---|---------|
| ZMKLLDSH60 | DF | 38 | 10 | 0,90 | 200 | 0,069 | 6 | STK |
| ZMKLLDSH110 | DF | 90 | 10 | 0,90 | 200 | 0,142 | 6 | STK |
| KLLDSH60 | - | 41 | 10 | | 200 | 0,069 | 6 | STK |
| KLLDSH110 | - | 90 | 10 | | 200 | 0,142 | 6 | STK |

Min. Anzahl Schrauben und Muttern VM6.10: 4 Stück.

Legenden Oberfläche

- DF = Defender

Zu befestigen mit:



Flachrundkopfschraube mit
Flanschmutter
VM