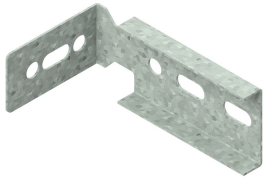


KLM100AH

Aufhängeklaue horizontal für KLM100



In die Enden der Längsholme schieben (umklammernd) und festschrauben
Standardausführung

Ausführung Option DUPLEX (Tauchfeuerverzinkung plus Polyester-Pulverbeschichtung)

HD	Referenz	↕ mm	↔ mm	→ ← mm	↔ mm	kg/stk	📦	Lager	Einheit
-	ZMKLM100AH	71	169		125	0,234	2		STK
-	KLM100AH	71	169		125	0,234	2		STK

Zu befestigen mit:



Selbstsichernde
Schraube (DIN
603)
RBK

Verzahnte
Flanschnutter
(DIN 6923)
RM

Abgabe nur in vollen Verpackungseinheiten.
Min. Anzahl Schrauben und Muttern: 4 Stück.