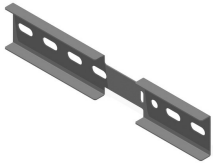


# KLM100DSH

## Gelenkverbinder horizontal für KLM100



In die Enden der Längsholme schieben (umklammernd) und festschrauben  
Vormontiert

Standardausführung Sendzimir verzinkt

Ausführung Option

Ausführung Option PE Polyester-Pulverbeschichtung

HD Referenz	↕ mm	↔ mm	→  ← mm	↔ mm	kg/stk	📦	Lager	Einheit
- <b>KLM100DSH</b>	71	25		330	0,544	2		STK
- <b>ZMKLM100DSH</b>	71	25		330	0,544	2		STK

### Zu befestigen mit:



Selbstsichernde Schraube (DIN 603)  
RBK

Verzahnte Flanschnutter (DIN 6923)  
RM

Abgabe nur in vollen Verpackungseinheiten.  
Min. Anzahl Schrauben und Muttern: 4 Stück.