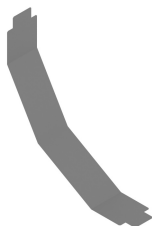


DKLMZWSB

Deckel für leiter steigestück 90°



Zu befestigen mit:



Deckelklemme
ZMDKIG

Radius: 600 mm

Referenz	Oberfläche	↑ mm	↔ mm	→ ← mm	↔ mm	kg/stk	📦	Einheit
DKLMZWSB150	SZ	15	156	0,9		1,106	1	STK
DKLMZWSB200	SZ	15	206	0,9		1,474	1	STK
DKLMZWSB300	SZ	15	306	0,9		2,210	1	STK
DKLMZWSB400	SZ	15	406	0,9		2,947	1	STK
DKLMZWSB450	SZ	15	456	0,9		3,315	1	STK
DKLMZWSB500	SZ	15	506	0,9		3,683	1	STK
DKLMZWSB600	SZ	15	606	0,9		4,419	1	STK
DKLMZWSB750	SZ	15	756	1,25		7,670	1	STK
DKLMZWSB800	SZ	15	806	1,25		8,181	1	STK
DKLMZWSB900	SZ	15	906	1,25		9,204	1	STK
DKLMZWSB1000	SZ	15	1006	1,25		10,226	1	STK
ZMDKLMZWSB150	DF	15	156	0,9		1,106	1	STK
ZMDKLMZWSB200	DF	15	206	0,9		1,474	1	STK
ZMDKLMZWSB300	DF	15	306	0,9		2,210	1	STK
ZMDKLMZWSB400	DF	15	406	0,9		2,947	1	STK
ZMDKLMZWSB450	DF	15	456	0,9		3,315	1	STK
ZMDKLMZWSB500	DF	15	506	0,9		3,683	1	STK
ZMDKLMZWSB600	DF	15	606	0,9		4,419	1	STK
ZMDKLMZWSB750	DF	15	756	1,25		7,670	1	STK
ZMDKLMZWSB800	DF	15	806	1,25		8,181	1	STK
ZMDKLMZWSB900	DF	15	906	1,25		9,204	1	STK
ZMDKLMZWSB1000	DF	15	1006	1,25		10,226	1	STK

Deckel für Leiterzubehör als Standardausstattung Deckel kann für die Leitern KLM100-KLM125-KLW-KLZ verwendet werden.

Legenden Oberfläche

- SZ = Sendzimir
- DF = Defender