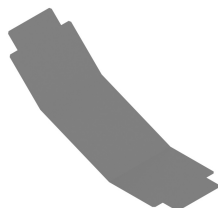


# DKLMZWSB45

## Deckel für leiter steigestück 45°



Radius: 600 mm

Zu befestigen mit:



Deckelklemme  
ZMDKIG

Referenz	Oberfläche	↑ mm	↔ mm	→  ← mm	↔ mm	kg/stk	📦	Einheit
<b>DKLMZWSB45.150</b>	SZ	15	156	0,9		0,674	1	STK
<b>DKLMZWSB45.200</b>	SZ	15	206	0,9		0,903	1	STK
<b>DKLMZWSB45.300</b>	SZ	15	306	0,9		1,363	1	STK
<b>DKLMZWSB45.400</b>	SZ	15	406	0,9		1,822	1	STK
<b>DKLMZWSB45.450</b>	SZ	15	456	0,9		2,052	1	STK
<b>DKLMZWSB45.500</b>	SZ	15	506	0,9		2,282	1	STK
<b>DKLMZWSB45.600</b>	SZ	15	606	0,9		2,741	1	STK
<b>DKLMZWSB45.750</b>	SZ	15	756	1,25		4,766	1	STK
<b>DKLMZWSB45.800</b>	SZ	15	806	1,25		5,085	1	STK
<b>DKLMZWSB45.900</b>	SZ	15	906	1,25		5,723	1	STK
<b>DKLMZWSB45.1000</b>	SZ	15	1006	1,25		6,361	1	STK
<b>ZMDKLMZWSB45.150</b>	DF	15	156	0,9		0,674	1	STK
<b>ZMDKLMZWSB45.200</b>	DF	15	206	0,9		0,903	1	STK
<b>ZMDKLMZWSB45.300</b>	DF	15	306	0,9		1,363	1	STK
<b>ZMDKLMZWSB45.400</b>	DF	15	406	0,9		1,822	1	STK
<b>ZMDKLMZWSB45.450</b>	DF	15	456	0,9		2,052	1	STK
<b>ZMDKLMZWSB45.500</b>	DF	15	506	0,9		2,282	1	STK
<b>ZMDKLMZWSB45.600</b>	DF	15	606	0,9		2,741	1	STK
<b>ZMDKLMZWSB45.750</b>	DF	15	756	1,25		4,766	1	STK
<b>ZMDKLMZWSB45.800</b>	DF	15	806	1,25		5,085	1	STK
<b>ZMDKLMZWSB45.900</b>	DF	15	906	1,25		5,723	1	STK
<b>ZMDKLMZWSB45.1000</b>	DF	15	1006	1,25		6,361	1	STK

Deckel für Leiterzubehör als Standardausstattung Deckel kann für die Leitern KLM100-KLM125-KLW-KLZ verwendet werden.

### Legenden Oberfläche

- SZ = Sendzimir
- DF = Defender