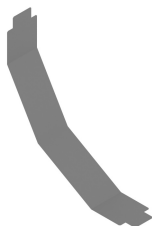


# DKLMZWSB

## Deckel für leiter steigestück 90°



Zu befestigen mit:



Deckelklemme  
ZMDKIG

Radius: 600 mm

Referenz	Oberfläche	↑ mm	↔ mm	→  ← mm	↔ mm	kg/stk	📦	Einheit
<b>DKLMZWSB150</b>	SZ	15	156	0,9		1,106	1	STK
<b>DKLMZWSB200</b>	SZ	15	206	0,9		1,474	1	STK
<b>DKLMZWSB300</b>	SZ	15	306	0,9		2,210	1	STK
<b>DKLMZWSB400</b>	SZ	15	406	0,9		2,947	1	STK
<b>DKLMZWSB450</b>	SZ	15	456	0,9		3,315	1	STK
<b>DKLMZWSB500</b>	SZ	15	506	0,9		3,683	1	STK
<b>DKLMZWSB600</b>	SZ	15	606	0,9		4,419	1	STK
<b>DKLMZWSB750</b>	SZ	15	756	1,25		7,670	1	STK
<b>DKLMZWSB800</b>	SZ	15	806	1,25		8,181	1	STK
<b>DKLMZWSB900</b>	SZ	15	906	1,25		9,204	1	STK
<b>DKLMZWSB1000</b>	SZ	15	1006	1,25		10,226	1	STK
<b>ZMDKLMZWSB150</b>	DF	15	156	0,9		1,106	1	STK
<b>ZMDKLMZWSB200</b>	DF	15	206	0,9		1,474	1	STK
<b>ZMDKLMZWSB300</b>	DF	15	306	0,9		2,210	1	STK
<b>ZMDKLMZWSB400</b>	DF	15	406	0,9		2,947	1	STK
<b>ZMDKLMZWSB450</b>	DF	15	456	0,9		3,315	1	STK
<b>ZMDKLMZWSB500</b>	DF	15	506	0,9		3,683	1	STK
<b>ZMDKLMZWSB600</b>	DF	15	606	0,9		4,419	1	STK
<b>ZMDKLMZWSB750</b>	DF	15	756	1,25		7,670	1	STK
<b>ZMDKLMZWSB800</b>	DF	15	806	1,25		8,181	1	STK
<b>ZMDKLMZWSB900</b>	DF	15	906	1,25		9,204	1	STK
<b>ZMDKLMZWSB1000</b>	DF	15	1006	1,25		10,226	1	STK

Deckel für Leiterzubehör als Standardausstattung Deckel kann für die Leitern KLM100-KLM125-KLW-KLZ verwendet werden.

### Legenden Oberfläche

- SZ = Sendzimir
- DF = Defender