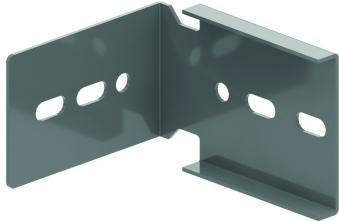


KLZAH

Aufhängeklaue horizontal für KLZ



In die Enden der Längsholme schieben (umklammernd) und festschrauben

Standardausführung	Sendzimir verzinkt
Ausführung Option	Tauchfeuerverzinkt
Ausführung Option PE	Polyester-Pulverbeschichtung

HD	Referenz	↕ mm	↔ mm	→ ← mm	↔ mm	kg/stk	📦	Lager	Einheit
HD	KLZAH	120	169		150	0,830	2		STK

Abgabe nur in vollen Verpackungseinheiten.
Min. Anzahl Schrauben und Muttern: 4 Stück.

Zu befestigen mit:



Selbstsichernde
Schraube (DIN
603)
RBK

Verzahnte
Flanschnutter
(DIN 6923)
RM