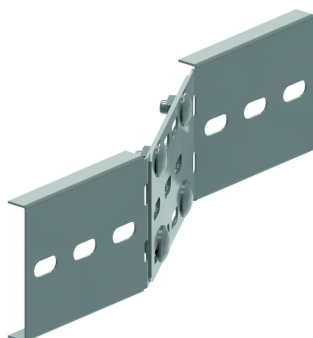


KLZVS

Reduzierverbinder für KLZ



In die Enden der Längsholme schieben (umklammernd) und festschrauben
Vormontiert

Referenz	↕ mm	↔ mm	→ ← mm	↔ mm	kg/stk	📦	Einheit
KLZVS	120	20		500	1,260	1	STK
ZMKLZVS	120	20		35	1,260	1	STK

Reduzierverbinder geeignet für Übergang von zwei unterschiedlichen
Kabelleiterbreiten (max. 300 mm)
Min. Anzahl Schrauben und Muttern: 4 Stück.

Zu befestigen mit:



Selbstsichernde
Schraube (DIN
603)
RBK

Verzahnte
Flanschnutter
(DIN 6923)
RM