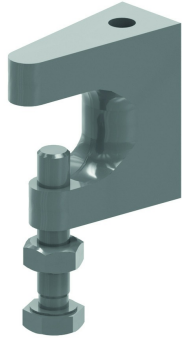


# FL

## Trägerklammer für Gewindestange



Standardausführung	Elektrolytisch verzinkt
--------------------	-------------------------

Artikel	Max. Belastung (in daN)	Spannbereich
FL1	250	0-22 mm
FL2	250	0-19 mm
FL3	350	5-25 mm

HD	Referenz	↕ mm	↔ mm	→  ← mm	↔ mm	kg/stk	📦	Lager	Einheit
-	<b>FL1</b>			M8		0,140	50	X	STK
-	<b>FL2</b>			M10		0,150	50	X	STK
-	<b>FL3</b>			M12		0,210	50	X	STK

Die Spannklammer ist sowohl geeignet für I-Profile die horizontal liegen, als auch für I-Profile mit einem gewissen Neigungswinkel. Die Spannklammer wird einschliesslich Stellschraube und Sicherheitsmutter geliefert. Gewindestange TIM8, TIM10 oder TIM12 separat zu bestellen.