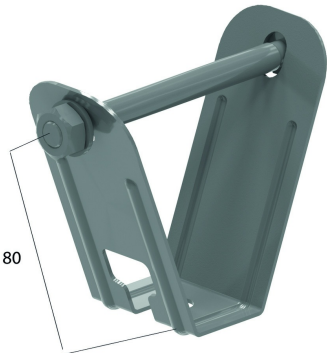


## SDBG Trapezbefestigung



Für die Befestigung der Kabelbahnen an Steeldeck.

Max. Belastung: 300 daN

Referenz	↕ mm	↔ mm	→  ← mm	⇄ mm	kg/stk	📦	Einheit
<b>SDBG</b>					0,200	20	STK

Mitgeliefert: Bolzen B10.110, Mutter M10 und Scheibe RO10.