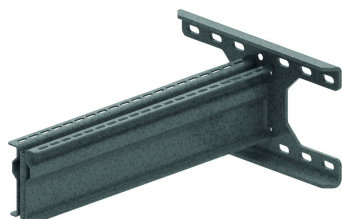


HDWKMD

Doppel verstärkte Wandhalterung



Zur Befestigung an Doppel-T-Träger und Wand.
 Bei Montage an Doppel-T-Trägern mit TIM12 und passendem P1000-Profil befestigen (max. 300 mm).
 Bei der Montage an der offenen Seite des Doppel-T-Trägers ist die maximal zulässige Belastung auf 615 daN begrenzt. Der Doppel-T-Träger darf max. 300 mm breit sein.

Standardausführung	Tauchfeuerverzinkt
Ausführung Option PE	DUPLEX (Tauchfeuerverzinkung plus Polyester-Pulverbeschichtung)

	Max. Belastung (in daN)
HDWKMD500	1500
HDWKMD600	1300
HDWKMD800	950
HDWKMD1000	750

HD	Referenz	↕ mm	↔ mm	→ ← mm	↔ mm	kg/stk	📦	Lager	Einheit
-	HDWKMD500	170	525			5,983	1	X	STK
-	HDWKMD600	170	625			6,608	1	X	STK
-	HDWKMD800	170	825			7,858	1	X	STK
-	HDWKMD1000	170	1025			9,108	1	X	STK

Belastung (in daN): Gleichmäßig verteilte Last über die gesamte Breite des Auslegers.