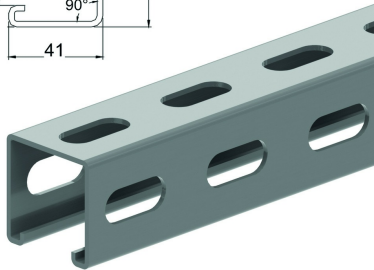
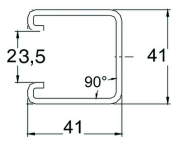


P1000TTT

Montageprofil dreiseitig gelocht



Referenz	Oberfläche	↕ mm	↔ mm	→ ← mm	↔ mm	kg/m	📦	Einheit
P1000TTTVP	-	41	41	2,5	6000	2,315	300	M
P1000TTTV	ZP	41	41	2,5	6000	2,315	6	M
P1000TTTVH	HG	41	41	2,5	6000	2,430	6	M
P1000TTTVX3	ZP	41	41		3000	2,600	3	M
P1000TTTVHX3	HG	41	41		3000	2,600	3	M

Abkürzung:

- ZP = Verzinkt
- HG = Tauchfeuerverzinkt

Legenden Oberfläche

- ZP = Galvanisch verzinkt
- HG = Tauchfeuerverzinkt