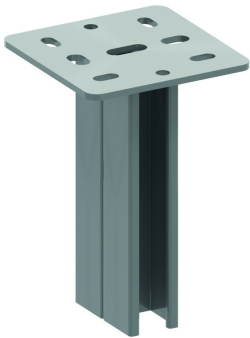



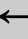



HSMD
Hängestiel doppelseitig



Hängestielprofil: MP41.41 doppel
Geschweißte Kopfplatte: 135x135 mm
Max. Belastung: 3500 daN
Dicke Kopfplatte: 5 mm

Referenz	 mm	 mm	 mm	 mm	kg/stk		Einheit
HSMD200	200				1,600	15	STK
HSMD300	300				2,150	1	STK
HSMD400	400				2,650	1	STK
HSMD500	500				3,300	1	STK
HSMD600	600				3,900	1	STK

Für ein- und doppelseitige Aufhängung der Konsolen.
Gleitmutter PNP10 und Schraube B10.30 nutzen.
Schutzkappe in gelber PVC Ausführung: DOP41.82

