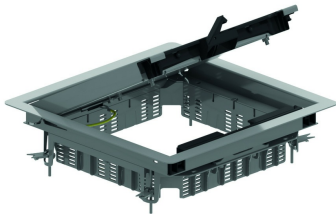


KDVIRK3
Klappdeckel Edelst. quadratisch mit Rand



Einbaurahmen mit Rand + Klappdeckel + Kabelauslass

Max. Belastung: 2000 N (kleine Fläche)
Max. Belastung: 3000 N (große Fläche)
bei Nutzung: IP 20
Unbenutzter Zustand: IP 30
Bodenbelagaussparung: Max. 26 mm

Referenz	 mm	 mm	 mm	 mm	kg/stk		Einheit
KDVIRK3		267		267	2,675	1	STK

Geprüft gemäß EN 50085-2-2.

Klappdeckel für drei Gerätebecher.

Die Bodenbelagaussparung ist anpassbar durch die Elemente OHEV3.2 und/oder OHEV3.5.

Befestigungsmöglichkeit durch universale Klemmen im Doppelboden (25 bis 50 mm).
- Bodenaussparung mit Abmessungen 270x270 mm (mit einer Toleranz von -1 mm bis 2 mm).

Klappdeckel ausgestattet mit zwei Kabelauslässe und integriertem Öffnungshebel.
Klappdeckel mit Erdungsverbindung zwischen Deckel und Rahmen.

Nur für trockengereinigte Böden.

