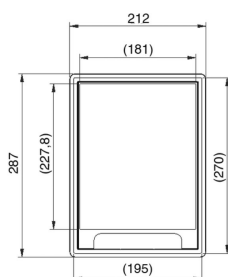
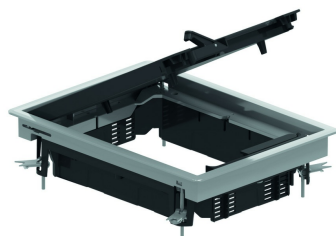


# KDVKK2

## Klappdeckel rechteckig universal



Einbaurahmen + Klappdeckel + Kabelauslass

Farbe: Grau RAL 7011/ Schwarz RAL 9011

Max. Belastung: 1500 N (kleine Fläche)

Max. Belastung: 2000 N (große Fläche)

bei Nutzung: IP 20

Unbenutzter Zustand: IP 30

Bodenbelagausparung: Min. 5 mm - Max. 12 mm

Materialstärke Stahlplatte : 3 mm

Standardausführung

Polypropylen

| HD Referenz            | ↑↓<br>mm | ↔<br>mm | →  ←<br>mm | ↔<br>mm | kg/stk | 📦 | Lager | Einheit |
|------------------------|----------|---------|------------|---------|--------|---|-------|---------|
| - <b>KDVKK2.5-7011</b> |          | 192     |            | 267     | 1,650  | 6 | X     | STK     |
| - <b>KDVKK2.5-9011</b> |          | 192     |            | 267     | 1,650  | 6 | X     | STK     |

Geprüft gemäß EN 50085-2-2.

Klappdeckel für zwei Gerätebecher.

Die Bodenbelagausparung ist Standard 5 mm und anpassbar durch die Elemente OHEV2.2 und/oder OHEV2.5.

Befestigungsmöglichkeit durch universale Klemmen im estrichüberdeckten Boden.

Klappdeckel ausgestattet mit Kabelauslass und integriertem Öffnungshebel.

Klappdeckel muss nicht geerdet werden.

Nur für trockengereinigte Böden.