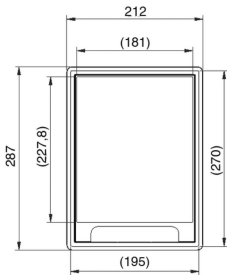
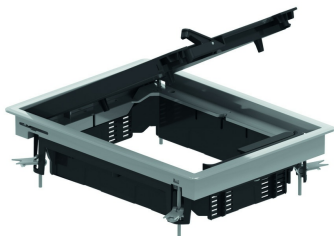


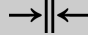
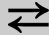



KDVKK2  
Klappdeckel rechteckig universal



Einbaurahmen + Klappdeckel + Kabelauslass

Farbe: Grau RAL 7011/ Schwarz RAL 9011  
Max. Belastung: 1500 N (kleine Fläche)  
Max. Belastung: 2000 N (große Fläche)  
bei Nutzung: IP 20  
Unbenutzter Zustand: IP 30  
Bodenbelagaussparung: Min. 5 mm - Max. 12 mm  
Materialstärke Stahlplatte : 3 mm

Referenz	 mm	 mm	 mm	 mm	kg/stk		Einheit
KDVKK2.5-7011		192		267	1,650	6	STK
KDVKK2.5-9011		192		267	1,650	6	STK

Geprüft gemäß EN 50085-2-2.

Klappdeckel für 2 Gerätebecher.

Die Bodenbelagaussparung ist Standard 5 mm und anpassbar durch die Elemente OHEV2.2 und/oder OHEV2.5.

Im Klappdeckel eingebaute Klemmen durch die mitgelieferten Klemmen von DOVG ersetzen.

Klappdeckel ausgestattet mit Kabelauslass und integriertem Öffnungshebel.  
Klappdeckel muss nicht geerdet werden.

Nur für trockengereinigte Böden.