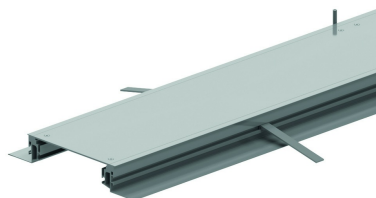


OVG

Unterflurkanal offen estrichbündig

Ideal für vielfaches Hinzufügen oder Entfernen von Kabeln. Sowohl für Neubau als auch für Renovierung.

Auf Anfrage: Bis Höhe 150 mm



| HD | Referenz | ↑ mm | ↔ mm | → ← mm | ↔ mm | kg/m | 📦 | Lager | Einheit |
|----|-----------------|---------|---------|------------|---------|--------|----|-------|---------|
| - | OVG250.3 | | 250 | | 2400 | 9,406 | 24 | X | M |
| - | OVG350.3 | | 350 | | 2400 | 11,986 | 24 | X | M |
| - | OVG450.4 | | 450 | | 2400 | 19,228 | 24 | X | M |

Geprüft nach EN 50085-2-2.

- Verwendung in mit Estrichüberdeckten Böden, anschließende Überdeckung mit Teppich, Linoleum oder Laminat.
- Nivellierbereich von 55 bis 110 mm, bei Bedarf und auf Anfrage bis 150 mm.
- Ab Nivellierhöhe 70 mm können Klappdeckel eingebaut werden.
- Universalseitenkante für alle Nivellierhöhen.
- Einfache Zusammensetzung von Hilfsstücken durch Kunststoff-Eckverbinder.

Jeder offene Unterflurkanal (OVG) besteht standardmäßig aus folgenden Produkten:

- 2 Aluminiumprofile (OVGPR)
- 2 Universalseitenteile (OVGZ)
- 3 Traversen (OVGTR)
- 2 Teppichränder (OVGTAP)*
- 3 Geschlossene Deckel (DOVG)
- 6 Nivellierteile
- 12 Metallschrauben mit konischem Kopf (ST48x25)
- 6 Betonanker (OVGAN)
- 12 Schrauben mit konischem Kopf (BZ5.16)
- 6 Nivellierschrauben
- 2 Fußplatten (OVGVST).- 4x ST48x22

*Dicke OVGTAP hängt von der Dicke des Deckels ab.

