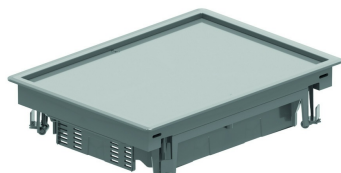


BDVKK2

Blinddeckel rechteckig universal



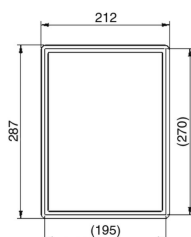
Farbe: Grau RAL 7011/ Schwarz RAL 9011
 Max. Belastung: 1500 N (kleine Fläche)
 Max. Belastung: 2000 N (große Fläche)
 Unbenutzter Zustand: IP 30
 Bodenbelagaussparung: Min. 5 mm - Max. 12 mm
 Materialstärke Stahlplatte : 3 mm

Referenz	↑↓ mm	↔ mm	→ ← mm	↔ mm	kg/stk	📦	Einheit
BDVKK2.5-7011		192		267	1,750	6	STK
BDVKK2.5-9011		192		267	1,750	6	STK

Geprüft gemäß EN 50085-2-2.



Die Bodenbelagaussparung ist Standard 5 mm und anpassbar durch die Elemente OHEVB2.2 und/oder OHEVB2.5.



Befestigungsmöglichkeit durch universale Klemmen im Doppelboden (25 bis 45 mm).

- Bodenaussparung mit Abmessungen 270x195 mm (mit einer Toleranz von -1 mm bis 2 mm).

Nur für trockengereinigte Böden.