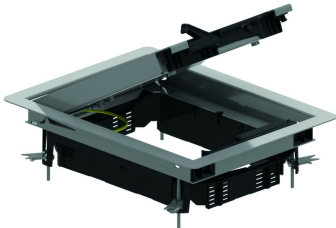


KDVIRK2
Klappdeckel Edelst. rechteckig mit Rand



Einbaurahmen mit Rand + Klappdeckel + Kabelauslass

Max. Belastung: 2000 N (kleine Fläche)
Max. Belastung: 3000 N (große Fläche)
bei Nutzung: IP 20
Unbenutzter Zustand: IP 30
Bodenbelagaussparung: Max. 26 mm

Referenz	↕ mm	↔ mm	→ ← mm	↔ mm	kg/stk		Einheit
KDVIRK2		192		267	2,125	1	STK

Geprüft gemäß EN 50085-2-2.

Klappdeckel für zwei Gerätebecher.

Die Bodenbelagaussparung ist anpassbar durch die Elemente OHEV2.2 und/oder OHEV2.5

Befestigungsmöglichkeit durch universale Klemmen im Doppelboden (25 bis 45 mm).
- Bodenaussparung mit Abmessungen 270x195 mm (mit einer Toleranz von -1 mm bis 2 mm).

Klappdeckel ausgestattet mit 1 Kabelauslass und integriertem Öffnungshebel.
Klappdeckel mit Erdungsverbindung zwischen Deckel und Rahmen.

Nur für trockengereinigte Böden.

