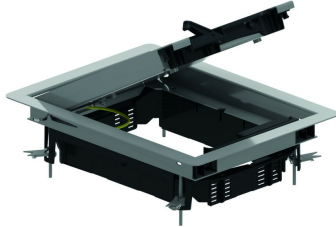


KDVIRK2

Klappdeckel Edelst. rechteckig mit Rand



Einbaurahmen mit Rand + Klappdeckel + Kabelauslass

Max. Belastung: 2000 N (kleine Fläche)

Max. Belastung: 3000 N (große Fläche)

bei Nutzung: IP 20

Unbenutzter Zustand: IP 30

Bodenbelagausparung: Max. 26 mm

Referenz	↑↓ mm	↔ mm	→ ← mm	↔ mm	kg/stk	📦	Einheit
KDVIRK2		192		267	2,125	1	STK

Geprüft gemäß EN 50085-2-2.

Klappdeckel für zwei Gerätebecher.

Die Bodenbelagausparung ist anpassbar durch die Elemente OHEV2.2 und/oder OHEV2.5

Befestigungsmöglichkeit durch universale Klemmen im estrichüberdeckten Boden.

Klappdeckel ausgestattet mit Kabelauslass und integriertem Öffnungshebel.

Klappdeckel mit Erdungsverbindung zwischen Deckel und Rahmen.
Hohe Lasten durch zusätzliches Schwerlast-Kit KDVIZ2 und NEOT2.

Nur für trockengereinigte Böden.

