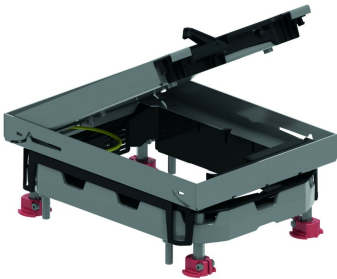


KDVI2  
Klappdeckel Edelstahl rechteckig



Einbaurahmen + Klappdeckel + Kabelauslass Alurahmen

Max. Belastung: 2000 N (kleine Fläche)  
Max. Belastung: 3000 N (große Fläche)  
bei Nutzung: IP 20  
Unbenutzter Zustand: IP 30  
Bodenbelagaussparung: Max. 26 mm

Referenz	 mm	 mm	 mm	 mm	kg/stk		Einheit
KDVI2		192		267	2,500	1	STK

Geprüft gemäß EN 50085-2-2.

Klappdeckel für zwei Gerätebecher.

Die Bodenbelagaussparung ist anpassbar durch die Elemente OHEV2.2 und/oder OHEV2.5.

Nivellierbar durch vier Schrauben auf dem dazugehörigen Alurahmen NEOT2.  
Klappdeckel ausgestattet mit Kabelauslass und integriertem Öffnungshebel.  
Klappdeckel mit Erdungsverbindung zwischen Deckel und Rahmen.  
Hohe Lasten durch zusätzliches Schwerlast-Kit KDVIZ2.

Nur für trockengereinigte Böden.

