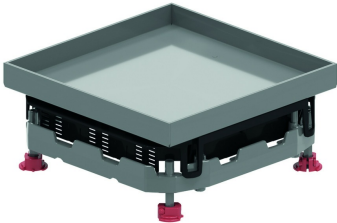


BDVITWD3  
Blinddeckel Edelst. quadratisch wasserd.



Max. Belastung: 2000 N (kleine Fläche)  
Max. Belastung: 3000 N (große Fläche)  
Unbenutzter Zustand: IP 53  
Bodenbelagaussparung: Max. 26 mm

Referenz	↕ mm	↔ mm	→  ← mm	↔ mm	kg/stk	📦	Einheit
BDVITWD3		267		267	2,750	1	STK

Geprüft gemäß EN 50085-2-2.

Die Bodenbelagaussparung ist anpassbar durch die Elemente OHEVB3.2 und/oder OHEVB3.5.

Nivellierbar durch vier Schrauben auf dem dazugehörigen Alurahmen NEOT3.

Montage ohne Scharniere.  
Deckel kann in dem Rahmen in vier Richtungen montiert werden.

Hohe Lasten durch zusätzliches Schwerlast-Kit BDVIZ3.

Ideal geeignet für nassgereinigte Böden.

