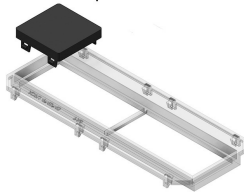


ADSU

Abdeckkappe

ADSU45.45



Farbe: Schwarz RAL 9011

Referenz	↕ mm	↔ mm	→ ← mm	↔ mm	kg/stk	📦	Einheit
ADSU45.45		45		45	0,010	12	STK
ADSU50.50		50		50	0,010	12	STK

Geprüft gemäß EN 50085-2-2.

Verschließen von ungenutzten Öffnungen (Module 45x45) beim TSBO9.45, ADPO9.45, TSBL3 und TSBL2.

Einfaches Befestigen und Entfernen von Abdeckkappen
Effiziente Abdeckung von ungenutzten Reserveanschlüssen.