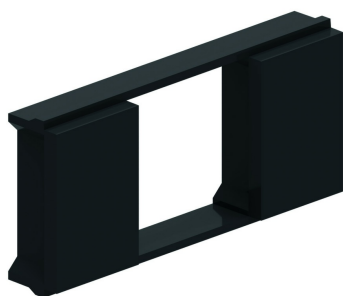


ASTSBL

Adapterstück für geringe Einbauhöhe



Adapterstück für schrägen Einbau

| Referenz | ↕ mm | ↔ mm | → ← mm | ⇄ mm | kg/stk | 📦 | Einheit |
|---------------|---------|---------|------------|---------|--------|---|---------|
| ASTSBL | | | | | 0,013 | 6 | STK |

Adapter für die Montage von 3 Steckdosen im TSBL bei dem Winkelstecker benutzt werden müssen.