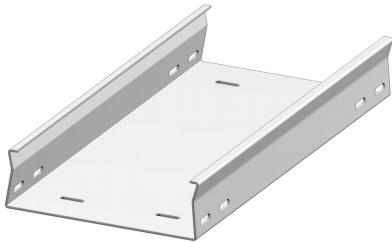


TFCL60

Bodenkanal trittfest

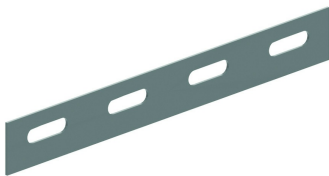


Ungelochter Boden
Gebördelt

Standardausführung	Sendzimir verzinkt
Ausführung Option	Tauchfeuerverzinkt
Ausführung Option PE	Polyester-Pulverbeschichtung

HD Referenz	↑ mm	↔ mm	→ ← mm	↔ mm	kg/m	📦	Lager	Einheit
HD TFCL60.100.200	60	100	2	3000	3,650	30		M
HD TFCL60.150.200	60	150	2	3000	4,440	30		M
HD TFCL60.200.200	60	200	2	3000	5,250	30		M
HD TFCL60.250.200	60	250	2	3000	6,020	30		M
HD TFCL60.300.200	60	300	2	3000	6,850	30		M

Zu befestigen mit:



Verbinder
V35.200

Anwendungsbereich: Der trittfeste Bodenkanal wird hauptsächlich an Stellen benutzt, wo Roboter eine permanente Bewegungsfreiheit benötigen und die Bodenkanäle betreten werden können bzw. dürfen; z.B. Fertigungsstraßen in der Automobilindustrie.