

I6KSF

Échelle de câble nourriture et pharma

Longerons tubulaires fermés.
Profil de bord arrondi.

Hauteur utile: 28 mm
Distance échelons: 250 mm



Référence	↑ mm	↔ mm	→ ← mm	↔ mm	kg/m	📦	Unité
I6KSF200	60	200		6000	1,968	6	M
I6KSF300	60	300		6000	2,951	6	M
I6KSF400	60	400		6000	3,935	6	M
I6KSF500	60	500		6000	4,919	6	M
I6KSF600	60	600		6000	5,903	6	M

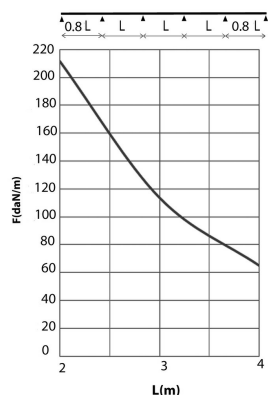


DIAGRAMME DE CHARGE

Ce graphique indique la charge maximale également répartie horizontalement autorisée pour un soutien de charge multiple. Elles sont conformes à la norme IEC 61537 par 10.3.3 test type III avec connexion à 1/5 de la distance de soutien.

F = poids de câbles admissible (daN/m)

L = distance entre supports (m)

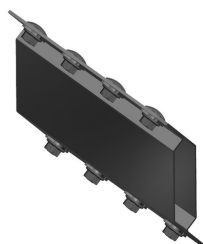
Déflexion max (m) = L/100

CARACTERISTIQUES

Echelle pour des applications dans les industries alimentaires et pharmaceutiques.

Echelons spéciaux pour faciliter l'évacuation de l'eau.

A fixer avec:



Éclisse pour I6KSF
I6KSFKP

INFO TECHNIQUE

Longerons en profil ovale de 60 mm x 15 mm.

Echelons perforés en profil. Les échelons forment un profile d'angle arrondi avec un rayon de 6 mm en haut. Espacement des échelons tous les 250 mm.

Décapé et passivé.

