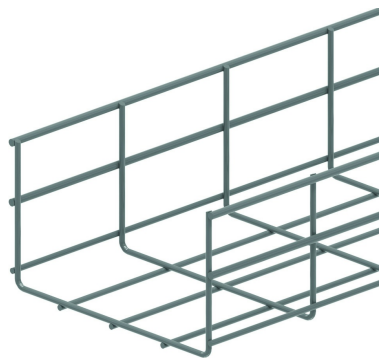


VFU110

Chemin de câbles en fil, charges lourdes

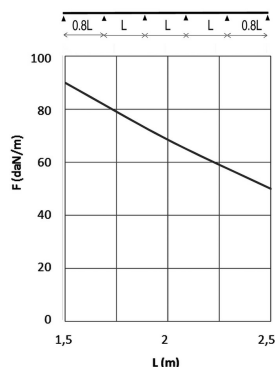


Maille: 50 x 100 mm
 Fil: Ø 4.50 mm et 5.50 mm

Référence	Finition	↑ mm	↔ mm	→ ← mm	↔ mm	kg/m	📦	Unité
VFU110.200	SZ	110	199		3000	1,780	30	M
VFU110.300	SZ	110	299		3000	2,120	30	M
VFU110.400	SZ	110	399		3000	2,470	30	M
ZAVFU110.200	DF	110	200		3000	1,780	30	M
ZAVFU110.300	DF	110	300		3000	2,120	30	M
ZAVFU110.400	DF	110	400		3000	2,470	30	M

DIAGRAMME DE CHARGE

Ce graphique indique la charge maximale également répartie autorisée pour un soutien de charge multiple. Elles sont conformes à la norme IEC 61537 avec connexion à 1/5 de la distance de soutien et la travée d'extrémité = 0,8x la portée. Quand la jonction se situe au milieu de la portée, une réduction de 0,7x de la charge admissible doit être prise en compte.



F = poids de câbles admissible (daN/m)

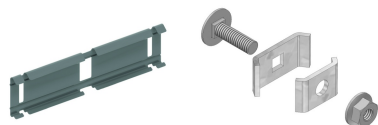
L = distance entre supports (m)

Déflexion max (m) = L/100

Hauteur intérieure utile: hauteur extérieure - 9 mm

Largeur intérieure utile: largeur extérieure - 17 mm

A fixer avec:



Eclisse rapide
 pour VFU(L)
 KPVF

Agrafe
 VFK

Légende de la finition

- SZ = Sendzimir

- DF = Defender