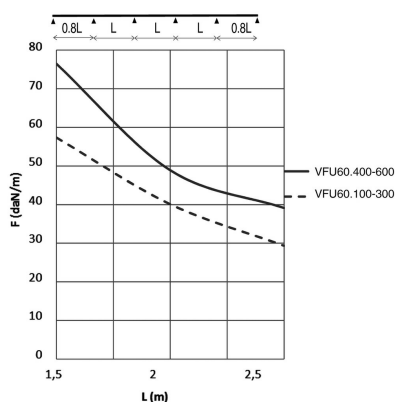
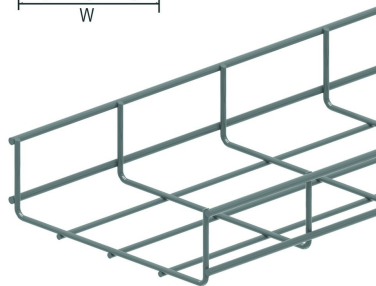
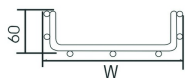


# VFU60

## Chemin de câbles en fil, charges lourdes



Maille: 50 x 100 mm  
 Fil: Ø 4.50 mm et 5.50 mm

Référence	Finition	↑ mm	↔ mm	→  ← mm	↔ mm	kg/m	📦	Unité
<b>VFU60.100</b>	SZ	60	99		3000	1,200	30	M
<b>VFU60.200</b>	SZ	60	199		3000	1,430	30	M
<b>VFU60.300</b>	SZ	60	299		3000	1,780	30	M
<b>VFU60.400</b>	SZ	60	399		3000	2,120	30	M
<b>VFU60.500</b>	SZ	60	499		3000	2,470	30	M
<b>VFU60.600</b>	SZ	60	599		3000	2,810	30	M
<b>ZAVFU60.100</b>	DF	60	100		3000	1,200	30	M
<b>ZAVFU60.200</b>	DF	60	200		3000	1,430	30	M
<b>ZAVFU60.300</b>	DF	60	300		3000	1,780	30	M
<b>ZAVFU60.400</b>	DF	60	400		3000	2,120	30	M
<b>ZAVFU60.500</b>	DF	60	500		3000	2,470	30	M
<b>ZAVFU60.600</b>	DF	60	600		3000	2,810	30	M

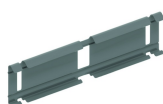
### DIAGRAMME DE CHARGE

Ce graphique indique la charge maximale également répartie autorisée pour un soutien de charge multiple. Elles sont conformes à la norme IEC 61537 avec connexion à 1/5 de la distance de soutien et la travée d'extrémité = 0,8x la portée. Quand la jonction se situe au milieu de la portée, une réduction de 0,7x de la charge admissible doit être prise en compte.

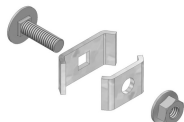
### A fixer avec:



Eclisse support  
pour VFU(L)  
VFKS



Eclisse rapide  
pour VFU(L)  
KPVF



Agrafe  
VFK

F = poids de câbles admissible (daN/m)  
 L = distance entre supports (m)  
 Déflexion max (m) = L/100

Hauteur intérieure utile: hauteur extérieure - 9 mm  
 Largeur intérieure utile: largeur extérieure - 17 mm

### Légende de la finition

- SZ = Sendzimir
- DF = Defender