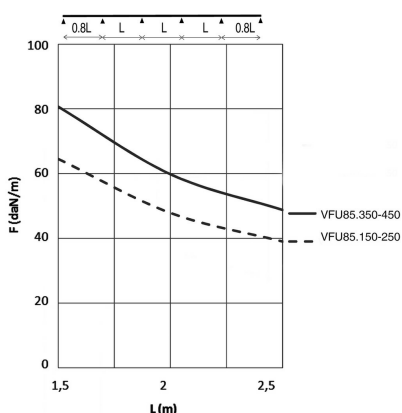
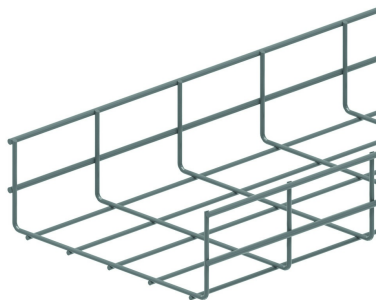


# VFU85

## Chemin de câbles en fil, charges lourdes

Maille: 50 x 100 mm  
Fil: Ø 4.50 mm et 5.50 mm



Référence	Finition	↑ mm	↔ mm	→  ← mm	↔ mm	kg/m	📦	Unité
<b>VFU85.150</b>	SZ	85	148		3000	1,430	30	M
<b>VFU85.250</b>	SZ	85	248		3000	1,780	30	M
<b>VFU85.350</b>	SZ	85	348		3000	2,120	30	M
<b>VFU85.450</b>	SZ	85	448		3000	2,470	30	M
<b>ZAVFU85.150</b>	DF	85	150		3000	1,430	30	M
<b>ZAVFU85.250</b>	DF	85	250		3000	1,780	30	M
<b>ZAVFU85.350</b>	DF	85	350		3000	2,120	30	M
<b>ZAVFU85.450</b>	DF	85	450		3000	2,470	30	M

### DIAGRAMME DE CHARGE

Ce graphique indique la charge maximale également répartie autorisée pour un soutien de charge multiple. Elles sont conformes à la norme IEC 61537 avec connexion à 1/5 de la distance de soutien et la travée d'extrémité = 0,8x la portée. Quand la jonction se situe au milieu de la portée, une réduction de 0,7x de la charge admissible doit être prise en compte.

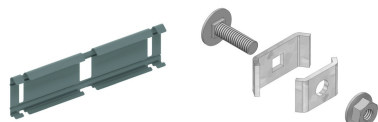
F = poids de câbles admissible (daN/m)

L = distance entre supports (m)

Déflexion max (m) = L/100

Hauteur intérieure utile: hauteur extérieure - 9 mm  
Largeur intérieure utile: largeur extérieure - 17 mm

### A fixer avec:



Eclisse rapide  
pour VFU(L)  
KPVF

Agrafe  
VFK

### Légende de la finition

- SZ = Sendzimir

- DF = Defender