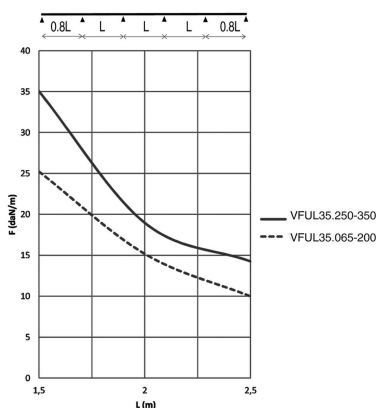
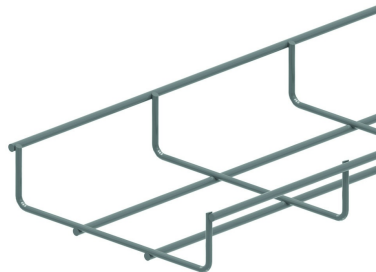


VFUL35

Chemin de câbles en fil



Maille: 50 x 100 mm
 Fil transversal: Ø 3.50 mm
 Fil longitudinal: Ø 4.50 mm

Référence	Finition	↑ mm	↔ mm	→ ← mm	↔ mm	kg/m	Unité	Unité
VFUL30.065	SZ	30	65		3000	0,530	15	M
VFUL35.100	SZ	35	95		3000	0,570	30	M
VFUL35.150	SZ	35	146		3000	0,830	30	M
VFUL35.200	SZ	35	196		3000	0,870	30	M
VFUL35.250	SZ	35	245		3000	1,030	30	M
VFUL35.350	SZ	35	345		3000	1,330	30	M
ZAVFUL30.065	DF	30	65		3000	0,530	15	M
ZAVFUL35.100	DF	35	95		3000	0,570	30	M
ZAVFUL35.150	DF	35	146		3000	0,830	30	M
ZAVFUL35.200	DF	35	196		3000	0,870	30	M
ZAVFUL35.250	DF	35	246		3000	1,030	30	M
ZAVFUL35.350	DF	35	346		3000	1,330	30	M

DIAGRAMME DE CHARGE

Ce graphique indique la charge maximale également répartie autorisée pour un soutien de charge multiple. Elles sont conformes à la norme IEC 61537 avec connexion à 1/5 de la distance de soutien et la travée d'extrémité = 0,8x la portée. Quand la jonction se situe au milieu de la portée, une réduction de 0,7x de la charge admissible doit être prise en compte.

F = poids de câbles admissible (daN/m)
 L = distance entre supports (m)
 Déflexion max (m) = L/100

VFUL30.065 uniquement à fixer avec VFK.

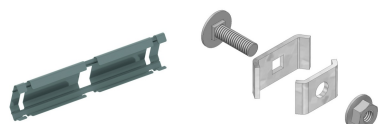
Notre chemin de câbles en fil VFUL35 est maintenant disponible en zinc-aluminium (ZA). Ce revêtement offre au moins autant de résistance à la corrosion que le procédé standard de galvanisation à chaud. Le chemin de câbles en fil zinc-aluminium (ZA) est identifié par une petite plaque.

Hauteur intérieure utile: hauteur extérieure - 7 mm
 Largeur intérieure utile: largeur extérieure - 15 mm

Légende de la finition

- SZ = Sendzimir
 - DF = Defender

A fixer avec:



Eclisse rapide
 pour VFU(L)35
 KPVFL35

Agrafe
 VFK