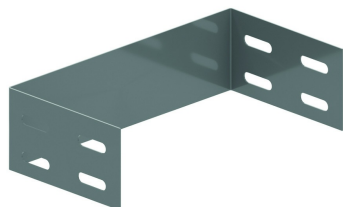


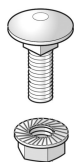
## E Embout



### A fixer avec:



Boulon et écrou  
autobloquant  
VM



Écrou  
autobloquant et  
boulon à collet  
VMK

Sur demande: Hauteur 35 mm - 85 mm - 110 mm

Référence	Finition	↑ mm	↔ mm	→  ← mm	↔ mm	kg/stk	📦	Unité
<b>ZME110.100</b>	DF	110	100	0,75	100	0,155	1	STK
<b>ZME110.150</b>	DF	110	150	0,75	100	0,184	1	STK
<b>ZME110.200</b>	DF	110	200	0,75	100	0,213	1	STK
<b>ZME110.300</b>	DF	110	300	0,75	100	0,270	1	STK
<b>ZME110.400</b>	DF	110	400	0,75	100	0,328	1	STK
<b>ZME110.500</b>	DF	110	500	0,75	100	0,386	1	STK
<b>ZME110.600</b>	DF	110	600	0,75	100	0,443	1	STK
<b>ZME85.150</b>	DF	85	150	0,75	100	0,140	1	STK
<b>ZME85.100</b>	DF	85	100	0,75	100	0,118	1	STK
<b>ZME85.200</b>	DF	85	200	0,75	100	0,162	1	STK
<b>ZME85.300</b>	DF	85	300	0,75	100	0,206	1	STK
<b>ZME85.400</b>	DF	85	400	0,75	100	0,250	1	STK
<b>ZME85.500</b>	DF	85	500	0,75	100	0,294	1	STK
<b>ZME85.600</b>	DF	85	600	0,75	100	0,338	1	STK
<b>ZME60.050</b>	DF	55	46			0,099	1	STK
<b>ZME60.075</b>	DF	55	46			0,110	1	STK
<b>ZME60.100</b>	DF	55	96			0,121	1	STK
<b>ZME60.150</b>	DF	55	146			0,143	1	STK
<b>ZME60.200</b>	DF	55	196			0,154	1	STK
<b>ZME60.300</b>	DF	55	296			0,198	1	STK
<b>ZME60.400</b>	DF	55	396			0,242	1	STK
<b>ZME60.500</b>	DF	55	496			0,286	1	STK
<b>ZME60.600</b>	DF	55	596			0,330	1	STK

Nombre minimal des boulons et des écrous: 4 pièces.

### Légende de la finition

- DF = Defender