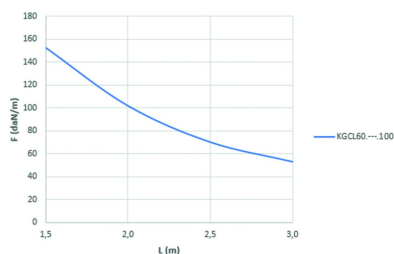
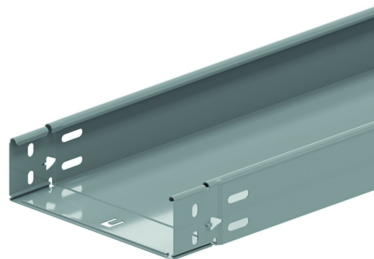


# KGCL60

## Goulotte à fond lisse encliquetable

Extrémités encliquetables  
Fond lisse  
Bords rabattus



	1,5	2,0	2,5	3,0
KGCL60....100	152,5	101,7	69,9	52,8

Référence	Finition	↑ mm	↔ mm	→  ← mm	↔ mm	kg/m	📦	Unité
<b>KGCL60.075.100</b>	SZ	60	75	1	3000	1,700	60	M
<b>KGCL60.100.100</b>	SZ	60	100	1	3000	1,900	60	M
<b>KGCL60.150.100</b>	SZ	60	150	1	3000	2,300	30	M
<b>KGCL60.200.100</b>	SZ	60	200	1	3000	2,700	30	M
<b>KGCL60.300.100</b>	SZ	60	300	1	3000	3,500	30	M
<b>KGCL60.400.100</b>	SZ	60	400	1	3000	4,300	30	M
<b>ZMKGCL60.075.100</b>	DF	60	75	1	3000	1,700	30	M
<b>ZMKGCL60.100.100</b>	DF	60	100	1	3000	1,900	30	M
<b>ZMKGCL60.150.100</b>	DF	60	150	1	3000	2,300	30	M
<b>ZMKGCL60.200.100</b>	DF	60	200	1	3000	2,700	30	M
<b>ZMKGCL60.300.100</b>	DF	60	300	1	3000	3,500	30	M
<b>ZMKGCL60.400.100</b>	DF	60	400	1	3000	4,300	30	M

### DIAGRAMME DE CHARGE

Ce graphique indique la charge maximale également répartie autorisée pour un soutien de charge multiple. Elles sont conformes à la norme IEC 61537 avec la jonction au milieu de la portée et la travée d'extrémité = 0,8 x la portée.

F = poids de câbles admissible (daN/m)  
L = distance entre supports (m)  
Déflexion max. (m) = L/100

### Légende de la finition

- SZ = Sendzimir
- DF = Defender