

DEKSEL

Couvercle universel

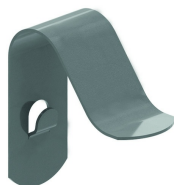


Pour cheminements horizontaux et verticaux.

Référence	Finition	↑ mm	↔ mm	→ ← mm	↔ mm	kg/m		Unité
D200	DF	10	200		2000	1,035	20	M
D200.3	SZ	10	200		3000	1,035	300	M
D300	SZ	10	300		2000	1,756	20	M
D400	SZ	10	400		2000	2,960	20	M
D500	SZ	10	500		2000	3,667	2	M
D600	SZ	10	600		2000	4,373	2	M

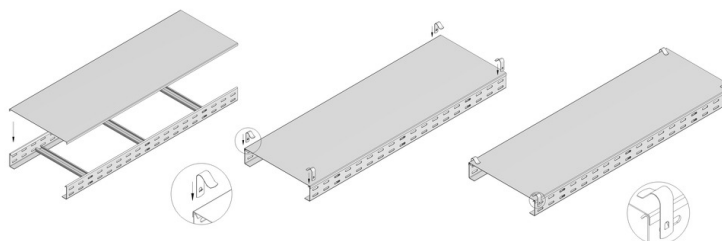
Pour des largeurs > 400 mm: le couvercle est pourvu de nervures de renfort.

A fixer avec:



Légende de la finition

- DF = Defender
- SZ = Sendzimir



Attache couvercle
DCL