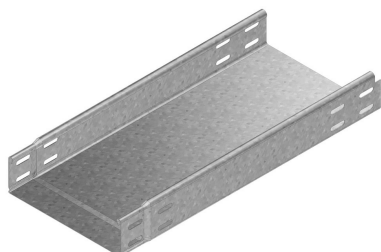


# KGI60

## Goulotte à fond lisse emboîtable



Fond lisse  
Bords rabattus

Sur demande: Hauteur 35 mm

Référence	↑ mm	↔ mm	→  ← mm	↔ mm	kg/m	📦	Unité
<b>KGI60.300.125</b>	60	300	1,25	3000	4,300	3	M
<b>KGI60.400.125</b>	60	400	1,25	3000	5,300	3	M
<b>KGI60.500.125</b>	60	500	1,25	3000	6,300	3	M
<b>KGI60.600.125</b>	60	600	1,25	3000	7,300	3	M

### DIAGRAMME DE CHARGE

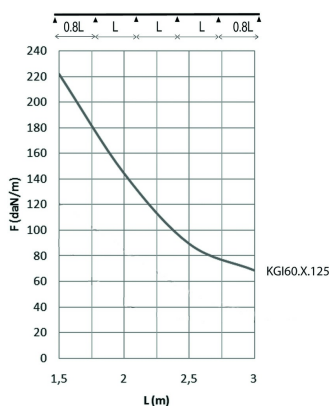
Ce graphique indique la charge maximale également répartie autorisée pour un soutien de charge multiple. Elles sont conformes à la norme IEC 61537 avec la jonction au milieu de la portée et la travée d'extrémité = 0,8 x la portée.

F = poids de câbles admissible (daN/m)

L = distance entre supports (m)

Déflexion max. (m) = L/100

Pour les largeurs > 400 en combinaison avec une couverture: Veuillez l'indiquer explicitement dans la commande.



### A fixer avec:



Boulon et écrou autobloquant  
VM