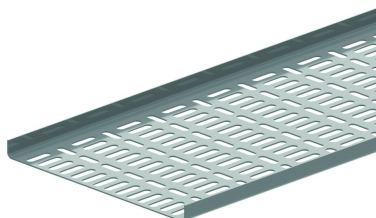


NATO15

Chemin de câbles NATO perforé

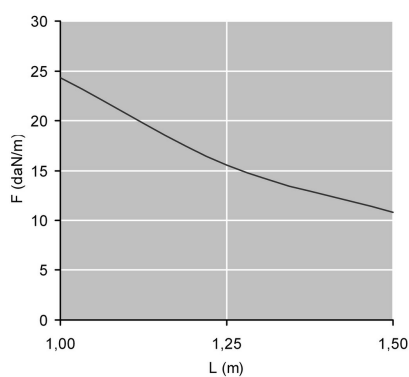
Perforations perpendiculaires
Bords droits



Référence	↑ mm	↔ mm	→ ← mm	↔ mm	kg/m	📦	Unité
NATO15.050.125	15	50	1,25	2000	0,730	40	M
NATO15.100.125	15	100	1,25	2000	1,050	20	M
NATO15.150.125	15	150	1,25	2000	1,350	20	M
NATO15.200.125	15	200	1,25	2000	1,700	20	M
NATO15.300.125	15	300	1,25	2000	2,400	20	M

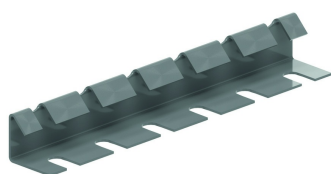
DIAGRAMME DE CHARGE

Charges uniformément réparties. Eclissage en dehors des supports à 1/5 de la portée. Coefficient de sécurité = 2.



F = poids de câbles admissible (daN/m)
L = distance entre supports (m)
L/200 = déflexion (m)

A fixer avec:



Eclisse
V15.200