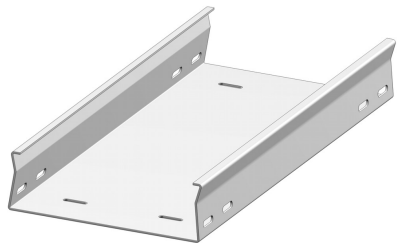


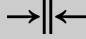
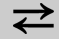



TFCL60
Conduit de sol industriel

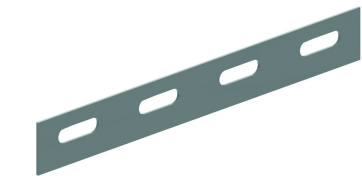


Fond lisse
Bords rabattus

Référence	 mm	 mm	 mm	 mm	kg/m		Unité
TFCL60.100.200	60	100	2	3000	3,650	30	M
TFCL60.150.200	60	150	2	3000	4,440	30	M
TFCL60.200.200	60	200	2	3000	5,250	30	M
TFCL60.250.200	60	250	2	3000	6,020	30	M
TFCL60.300.200	60	300	2	3000	6,850	30	M

Domaine d’application: La gaine de sol industrielle est utilisée dans les environnements où les gens marchent de manière permanente au-dessus de la gaine. Par exemple des chaînes de production dans l’industrie d’automobile.

A fixer avec:



Eclisse à boulonner
V35.200