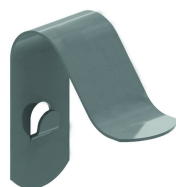


D Couvercle universel



A fixer avec:



Attache couvercle
DCL

Pour cheminements horizontaux et verticaux.

Référence	Finition	↑ mm	↔ mm	→ ← mm	↔ mm	kg/m		Unité
D200	DF	10	200		2000	1,035	20	M
D200.3	SZ	10	200		3000	1,035	300	M
D300	SZ	10	300		2000	1,756	20	M
D400	SZ	10	400		2000	2,960	20	M
D450	SZ	10	452	0,90	2000	3313	2	M
D500	SZ	10	500		2000	3,667	2	M
D600	SZ	10	600		2000	4,373	2	M
D750	SZ	10	752	1,25	2000	7537	2	M
D800	SZ	10	802	1,25	2000	8028	2	M
D900	SZ	10	902	1,25	2000	9009	2	M
ZMD200	DF	10	200	0,60	2000	1,035	20	M
ZMD300	DF	10	300	0,75	2000	1,756	20	M
ZMD400	DF	10	400	1,00	2000	2,960	20	M
ZMD450	DF	10	452	0,90	2000	3313	2	M
ZMD500	DF	10	500	1,00	2000	3,667	2	M
ZMD600	DF	10	600	1,00	2000	4,373	2	M
ZMD750	DF	10	752	1,25	2000	7537	2	M
ZMD800	DF	10	802	1,25	2000	8028	2	M
ZMD900	DF	10	902	1,25	2000	9009	2	M
PED450	PE	10	452	0,90	2000	3313	2	M
PED750	PE	10	752	1,25	2000	7537	2	M
PED800	PE	10	802	1,25	2000	8028	2	M
PED900	PE	10	902	1,25	2000	9009	2	M

Pour des largeurs > 400 mm: le couvercle est pourvu de nervures de renfort.

Légende de la finition

- DF = Defender
- SZ = Sendzimir
- PE =

