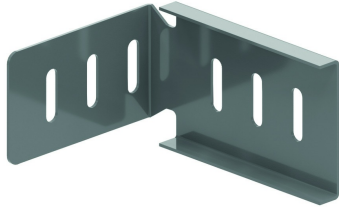


KLLAH

Crochet de dérivation horizontal KLL



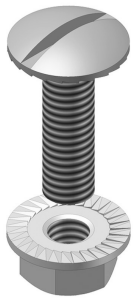
Référence	Finition	↑ mm	↔ mm	→ ← mm	↔ mm	kg/stk	📦	Unité
ZMKLLAH60	DF	38	62	1,50	118	0,083	2	STK
ZMKLLAH110	DF	90	113	1,50	118	0,232	2	STK
KLLAH60	-	39	118		62	0,083	2	STK
KLLAH110	-	88	118		111	0,232	2	STK

Nombre minimal des boulons et des écrous VM6.10: 4 pièces.

Légende de la finition

- DF = Defender

A fixer avec:



Boulon et écrou autobloquant
VM