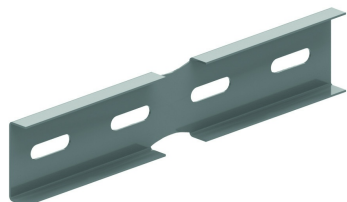


KLLDSH

Charnière horizontale pour KLL



Référence	Finition	↕ mm	↔ mm	→ ← mm	↔ mm	kg/stk	📦	Unité
ZMKLLDSH60	DF	38	10	0,90	200	0,069	6	STK
ZMKLLDSH110	DF	90	10	0,90	200	0,142	6	STK
KLLDSH60	-	41	10		200	0,069	6	STK
KLLDSH110	-	90	10		200	0,142	6	STK

Nombre minimal des boulons et des écrous VM6.10: 4 pièces.

Légende de la finition

- DF = Defender

A fixer avec:



Boulon et écrou autobloquant
VM