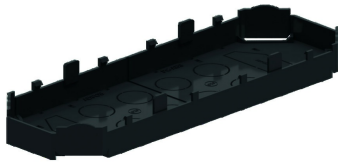


ADPOB

Plaquette de fond TSBO



Pour fermer le côté ouvert du TSBOB en cas d'applications à haute intensité.

Couleur: Noir RAL 9011

Référence	↕ mm	↔ mm	→ ← mm	↔ mm	kg/stk	 12	Unité
ADPOB					0,039		STK

Testé selon EN50085-2-2.

A monter sur TSBOB.

Équipé de percées dans les coins pour les sorties de câbles et la décharge de traction et de 8 percées diamètre 20mm.

Compatible avec l'ancienne version TSBU---.