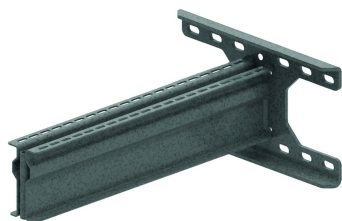


HDWKMD

Double console renforcée



Pour fixation sur poutre en I et mur.

En cas de montage sur une poutre en I, avec TIM12 et le profil P1000 correspondant (max. 300 mm).

En cas de montage sur le côté ouvert de la poutre en I, limité à 615 daN.

Largeur max. de la poutre en I 300 mm.

	Charge Maximale (daN)
HDWKMD500	1500
HDWKMD600	1300
HDWKMD800	950
HDWKMD1000	750

Référence	↕ mm	↔ mm	→ ← mm	↔ mm	kg/stk	📦	Unité
HDWKMD500	170	525			5,983	1	STK
HDWKMD600	170	625			6,608	1	STK
HDWKMD800	170	825			7,858	1	STK
HDWKMD1000	170	1025			9,108	1	STK

Charge max. (en daN): Répartie uniformément sur toute la largeur.